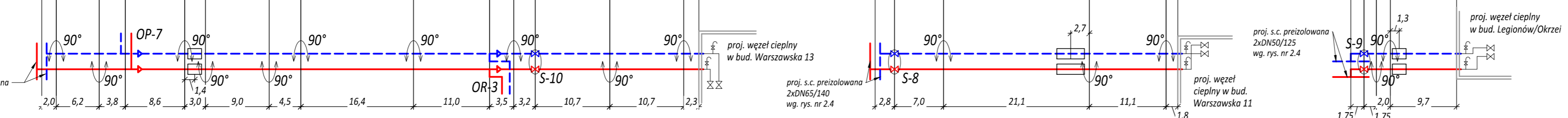


skala 1:100
skala 1:500

Poziom porównawczy 65,00 m n.p. "0" Wisły

Rzędna terenu istniejącego	75,98	75,98	75,98	76,01	76,03	76,03	76,03	76,00	75,98	75,97	75,92	76,05	76,06	76,06	76,06	76,06	76,70	76,70	76,29	76,29	76,30	76,03	76,06	76,06	76,06	76,30	76,45	76,57	76,57	76,14	76,14	
Rzędna osi rurociągu	75,33	75,33	75,33	74,99	74,93	74,68	74,78	74,73	74,57	74,50	74,50	74,66	74,68	74,70	74,70	74,70	74,76	74,76	75,88	75,88	75,89	75,10	75,10	75,10	75,10	75,12	75,12	75,18	76,04	76,04	75,01	75,01
Rzędna dna wykopu	75,16	75,15	74,82	74,76	74,62	74,57	74,41	74,34	74,43	74,43	74,50	74,52	74,54	74,54	74,60	74,60	75,72	75,73	75,80	75,80	75,80	74,94	74,94	74,94	74,94	74,96	75,02	76,04	76,04	74,85	74,85	
Naziom	0,88	0,59	0,95	1,03	1,19	1,21	1,35	1,41	1,27	1,33	1,32	1,30	1,38	0,35	0,35	0,88	0,90	1,12	1,21	0,31	0,31	1,03	1,03	1,02	1,02	1,02	1,07	0,31	0,31	1,07	1,07	
Orientacyjna rzędna kolizji		73,14	74,05	74,44	74,82	74,72	75,33	75,33	74,80	73,73	75,27	74,76	75,35	75,35	75,35	75,35	75,35	75,35	75,80	75,80	75,80	75,42	75,45	75,45	75,45	75,80	75,80	75,35	75,45	72,57	74,85	
Spadek		3%	53%	17%					6%			104%							3%			3%						3%				
Długość		2,0	8,2	12,0	20,6	23,6	32,6	37,1	53,5	64,5	68,0	71,2	81,9	92,6	94,9							2,8	9,8			30,9	42,0	43,8				
Materiał		Rura stalowa ze szwem preizolowana 2xDN50/125 (dz/g 60,3/3,2mm) z instalacją alarmową										Rura stalowa ze szwem preizolowana 2xDN32/110 (dz/g 42,4/3,2mm) z instalacją alarmową										Rura stalowa ze szwem preizolowana 2xDN50/125 (dz/g 60,3/3,2mm) z instalacją alarmową										
Rodzaj nawierzchni		chodnik		jezdnie - kostka betonowa				chodnik		jezdnie - kostka betonowa						trawnik		chodnik		trawnik		parking kostka bet.		trawnik		chodnik				trawnik		
Odległości	0,0	2,0	8,2	12,0	20,6	23,6	32,6	37,1	53,5	64,5	68,0	71,2	81,9	92,6	94,9	0,0	2,8	9,8	30,9	42,0	43,8	0,0	1,75	3,5	5,5	15,2	1,75	1,75	9,7	15,2		



- UWAGI:**
- S.c. powyżej poziomu wody gruntowej.
 - Przed rozpoczęciem prac montażowych należy bezwzględnie wykonać wykopy kontrolne w miejscach:
 - istniejącego uzbrojenia podziemnego,
 - połączenia rurociągów z istniejącą siecią preizolowaną
 - Rzędne uzbrojenia podziemnego (niezainwentaryzowane na mapie geodezyjnej) przyjęto wg ogólnych zasad układania i zagłębienia. Prace ziemne rozpocząć od przekopów kontrolnych w miejscach istniejącego uzbrojenia podziemnego.
 - W przypadku stwierdzenia niezgodności rzędnych należy zawiadomić projektanta (przed złożeniem rur). Ewentualne zmiany spadków i wynikające stąd zmiany lokalizacji odwodnień i odpowietrzeń należy uzgodnić z projektantem.
 - W miejscach kolizji z istn. uzbrojeniem podziemnym roboty ziemne prowadzić ręcznie, pod nadzorem Użytkownika.
 - W trakcie wykonywania robót ziemnych mogą zostać ujawnione, nie wykazane na mapie geodezyjnej i w projekcie, elementy uzbrojenia podziemnego. W takim wypadku należy je odpowiednio zabezpieczyć, zawiadomić projektanta oraz zgłosić do właściwych służb inżynierii miejskiej.
 - Z uwagi na brak danych dotyczących rzędnych wysokościowych sieci i przyłączy gazowych, wykopy w obrębie kolizji wykonywać ręcznie i pod nadzorem PSG.
 - Niewielkie korekty trasy lub zagłębienia preizolowanej s.c. należy realizować poprzez ukosowanie na mufach (do 2°).
 - Jakiegokolwiek zmiany trasy bądź rozwiązań wysokościowych projektowanej sieci należy uzgodnić z projektantem.

L.p.	Rodzaj kolizji	Sposób zabezpieczenia
1	Istn. kanał sanitarny Ø 200	nie wymaga zabezpieczenia
2	Istn. kanał sanitarny Ø 200	nie wymaga zabezpieczenia
3	Istn. kanał sanitarny Ø 200	nie wymaga zabezpieczenia
4	Istn. sieć cieplna	do demontażu
5	Istn. wodociąg Ø 110 mm	nie wymaga zabezpieczenia
6	Istn. kabel telekomunikacyjny	zabezpieczyć przez podwieszenie
7	Istn. kabel telekomunikacyjny	zabezpieczyć przez podwieszenie
8	Istn. kabel elektr. NN	wg. opracowania branżowego
9	Istn. sieć cieplna	do demontażu
10	Istn. kanał sanitarny Ø 200	nie wymaga zabezpieczenia
11	Istn. kabel elektr. NN	wg. opracowania branżowego
12	Istn. kanał sanitarny Ø 150	zabezpieczyć przez podwieszenie
13	Istn. kabel telewizyjny	zabezpieczyć przez podwieszenie
14	Istn. gazociąg Ø 40 mm	zabezpieczyć przez podwieszenie
15	Istn. kanał sanitarny Ø 200	nie wymaga zabezpieczenia
16	Istn. kabel telekomunikacyjny	zabezpieczyć przez podwieszenie
17	Istn. kanał sanitarny Ø 200	nie wymaga zabezpieczenia
18	Istn. gazociąg Ø 40 mm	zabezpieczyć przez podwieszenie
19	Istn. kabel telewizyjny	zabezpieczyć przez podwieszenie
20	Istn. sieć cieplna	do demontażu
21	Istn. kabel elektr. NN	wg. opracowania branżowego
22	Krzew nr 60 w zbliżeniu	usunięcie poprzez przesadzenie
23	Istn. kabel elektr. NN	wg. opracowania branżowego
24	Drzewo nr 38 w zbliżeniu	zabezpieczyć przez odeskowanie
25	Istn. kabel telekomunikacyjny	zabezpieczyć przez podwieszenie
26	Istn. kabel telekomunikacyjny	zabezpieczyć przez podwieszenie
27	Drzewo nr 38 w zbliżeniu	zabezpieczyć przez odeskowanie
28	Drzewo nr 36 w zbliżeniu	zabezpieczyć przez odeskowanie
29	Drzewo nr 32 w zbliżeniu	zabezpieczyć przez odeskowanie
30	Istn. kabel elektr. NN	wg. opracowania branżowego
31	Istn. kabel elektr. NN	wg. opracowania branżowego
32	Krzew nr 24 w zbliżeniu	usunięcie poprzez przesadzenie
33	Istn. kabel telekomunikacyjny	zabezpieczyć przez podwieszenie
34	Istn. kabel elektr. NN	wg. opracowania branżowego
35	Istn. kanał sanitarny Ø 200	nie wymaga zabezpieczenia
36	Drzewo nr 64 w zbliżeniu	zabezpieczyć przez odeskowanie
37	Istn. gazociąg Ø 40 mm	zabezpieczyć przez podwieszenie
38	Istn. sieć cieplna	do demontażu

Inwestor		Zakład Energetyki Ciepłej Sp. z o.o. ul. Przemysłowa 1 05-100 Nowy Dwór Mazowiecki	Nazwa projektu		Budowa osiedlowej sieci ciepłowniczej wraz z przyłączami do bud. przy ul. Warszawskiej 11, 13, 17, 19, 21, 23, Modlińskiej 12, Legionów/Okrzei na dz. ew. nr 14/16 obr. 8-07, w związku z likwidacją węgla grupowego w bud. przy ul. Warszawskiej 15 w Nowym Dworze Mazowieckim. dz. ew. nr 7, 9, 10/1, 10/19, 10/29, 10/30, 10/26, 10/13, 10/17, Legionów 15, 17, Legionów/Okrzei na dz. ew. nr 14/16 obr. 8-07, jedn. ew. nr 14/10/1, 14/16, 14/8, 14/22, 14/5, 33-07, jedn. ew. nr 14/10/1.	
Objekt		Osiedlowa s.c. wraz z przyłączami do bud. przy ul. Warszawskiej 11, 13, 17, 19, 21, 23, Modlińskiej 12, Legionów 15, 17, Legionów/Okrzei na dz. ew. nr 14/16 obr. 8-07, w związku z likwidacją węgla grupowego w bud. przy ul. Warszawskiej 15 w Nowym Dworze Mazowieckim.		Stadium		PROJEKT BUDOWLANY
Funkcja		Imię i Nazwisko	Numer uprawnień	Specjalność	Data	Podpis
Projektował		mgr inż. Sławomir Drozdowski	MAZ/0206/PWOS/09	Instalacyjna w zakresie sieci, instalacji i urządzeń cieplnych, wentylacyjnych, gazowych, wodociagowych i kanalizacyjnych	08.2017	Nr rysunku
Sprawdził		mgr inż. Monika Chociąg	MAZ/0494/PWOS/06	Instalacyjna w zakresie sieci, instalacji i urządzeń cieplnych, wentylacyjnych, gazowych, wodociagowych i kanalizacyjnych	08.2017	00
						Strona
						Następna
						00

SKALA 1:100/1:500